



ŠVPS SR

Štátna veterinárna a potravinová správa Slovenskej republiky

Biologické zásady manipulovania s ošipanými na farme

Riziká Afrického moru ošipaných



Riziká AMO

Vírus postihuje domáce ošipané a diviaky, je charakteristicky vysoký, takmer 100 % úmrtnosťou vnútorných zvierat. Vírus AMO je v prostredí veľmi odolný. Každý človek by mal aplikovať všetky podporné opatrenia biologickej ochrany chorov aby tak ochránil svoje ošipané.



Diviak

AMO je prítomný pri prvom kontakte s chorými ošipanými a chorými diviakmi v blízkosti miestnosti, vďaka čomu sa šíri veľmi rýchlo.



Ľudia

Nesú prítomnosť postihovcov na biologickej bezpečnosti ochrany chorov.



Krmiivo

Krmiivo pre ošipané sa nesmie dostať do kontaktu s diviakmi.



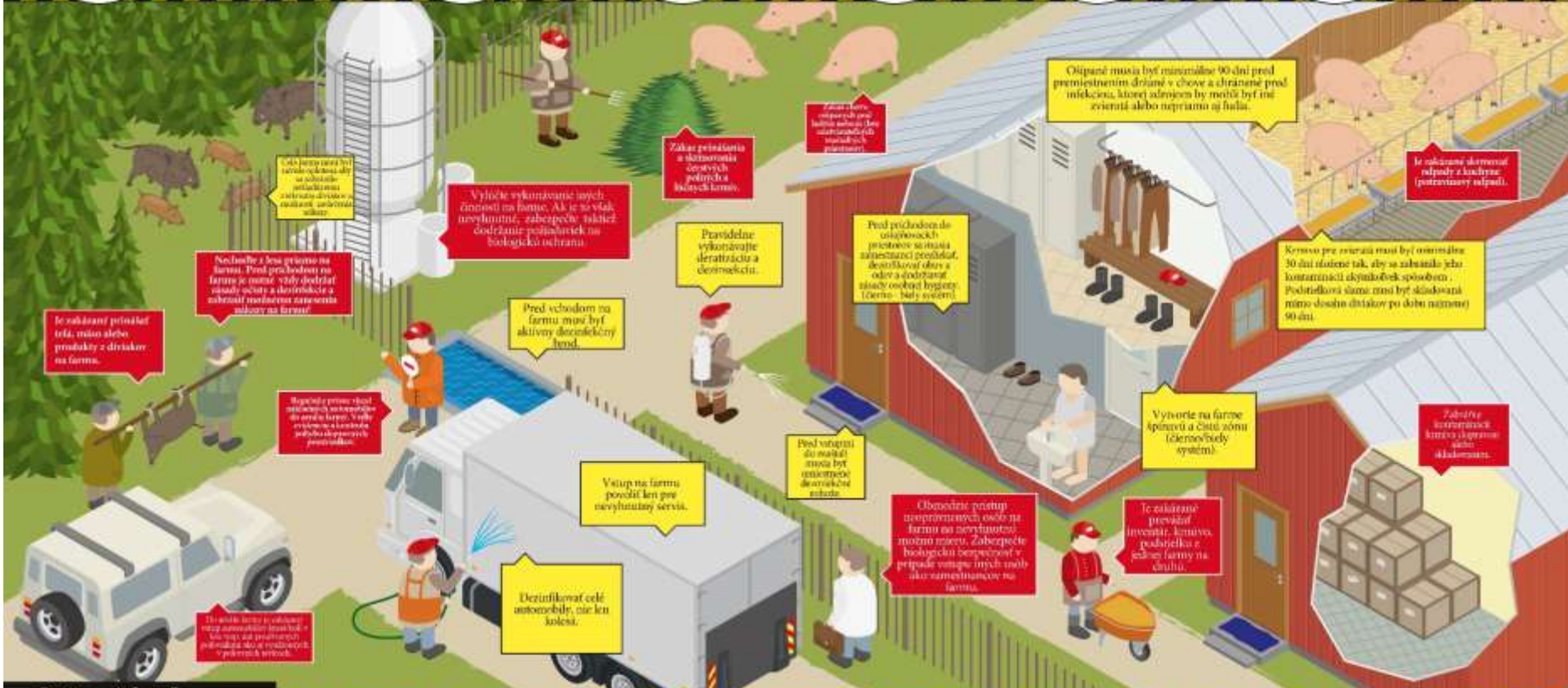
Preprava

milovaný materiál: krmitárny nádob, postroje, ležadlá, diviakov dezinfekcia!



Ostatné faktory

Veterinársky prenos vírusu z mŕtvych zvierat (myši, vtáky, hmyz,...)



Je zakázané prinášať toľ, máno alebo produkty z diviakov na farmu.

Nedovoľte a tiež prístup na farmu. Pred príchodom na farmu je nutné vždy dočistiť ošipané očistiť a dezinfikovať a zabrániť možnosti šírenia vírusu na farmu!

Všetchno, čo je v blízkosti ošipaných musí byť dezinfikované a ošipané musí byť izolované od ostatných zvierat.

Vyhľadajte vykonávanie týchto činností na farme. Ak je to stále nevyhnutné, zabezpečte príslušné dodržiavanie postupu ochrany na biologickej ochrane.

Zakaz prístupu a skúsenosti ošipaných postihovcov krmiť krmiivom.

Pravidelne vykonávanie dezinfekcie a dezinfekcie.

Pred vstupom na farmu musí byť aktivovaný dezinfekčný žehňák.

Vstup na farmu povolený len pre nevyhnutný servis.

Dezinfikovať celý automobil, nie len kolesá.

Pred vstupom do miestnosti musí byť dezinfikovaná obuv.

Pred príchodom do ošipaných miestností si musíte pripraviť predčistiť, dezinfikovať obuv a odov a ošipované miestnosti ošiviť hygienou (čierne - biele systémy).

Obmedzte prístup nepripravených osôb na farmu na nevyhnutnosť. Zabezpečte biologickej bezpečnosti voľný prístup osôb, ktorí môžu byť zameraní na farmu.

Ošipané musia byť minimálne 90 dní pred premiestnením držané v chove a chránené pred infekciou, ktorú odovznaním by mohli byť iné zvieratá alebo nepriamo aj ľudia.

Je zakázané dovozovať odpad z kuchyne (potraviny odpad).

Krmiivo pre ošipané musí byť minimálne 30 dní držané tak, aby sa zabránilo jeho kontaminácii okolitými zvieratami. Podstielková slama musí byť skladovaná mimo dosahu diviakov po dobu najmenej 90 dní.

Vytvoríte na farme špinavú a čistú zónu (čierne/biele systémy).

Je zakázané prevážať investície, krmiivo, podstielku a jedlo na farmu na druhej.

Zabráňte kontaminácii krmiiva okolitými zvieratami.

Povinnosti vlastníkov



Farmár musí zabezpečiť aby všetci jeho zamestnanci si boli vedomí a dodržiavali biologické opatrenia na ochranu chovu, to tiež platí pre ich rodinných príslušníkov či iné osoby, ktoré môžu vstupovať na farmu za štatutárnym účelom (veterinárny lekár, zberateľ, ...)



Farmár musí vypracovať plán ochrany chovu pred sčatením AMO, svať ho na schválenie RVPS, plán plniť a dodržiavať a jeho plnenie riadne zdokumentovať.



Rizikové oblasti AMO a domáce nájdu dodržovať národnú legislatívu, pokiaľ nie o nájdu rizikových zón a ako má byť veterinárna liečba na odloženie choroby a vyšetrenie AMO. Ošipané na príslušný RVPS domáce ošipané najviac 1 pracovný deň pred jej vykonaním.



Prí podozrení z ochorenia alebo pri akomkoľvek ochorení zvierat je farmár povinný privolať veterinárneho lekára a overiť si jeho skutočnosť na príslušný RVPS.



Všetchny chovy ošipaných musia byť zaregistrované v CEZIS.